

TEPLO

Frýdlant

s.r.o.

Připravil Jaroslav Vančura
FreeArts.cz



TEPLO Frýdlant s.r.o. • Fügnerova 1405, 464 01 Frýdlant • www.teplofdl.cz

Vývoj firmy v letech 2009 – 2018



Vážení,

Společnost TEPLO Frýdlant, s.r.o. dospěla po devíti letech mého působení v jejím vedení do fáze, kdy je vhodné se krátce ohlédnout a shrnout dění za toto období.



Nastoupil jsem v květnu 2009 a na konci roku jsem byl jmenován jednatelem společnosti. Pod vlivem mého předchozího působení v Knorr-Bremse Hejnice jsem se pokoušel upravit chod firmy tak, aby nebyla ohrožena její životaschopnost, nejlépe aby se stala modelovou malou teplárnou.

To se povedlo. Ne jedna z firem, které nám dodávaly zásadní technologii či počítačové programy, k nám vodí své potencionální zákazníky. Prezentují praktické užívání produktů a technologií.

Našimi nápady a podněty doplnily nabídku služeb dalším svým zákazníkům.

Po letech konzervativního přístupu k nákupu plynu a elektřiny jsme začali spolupracovat s Komoditní burzou Kladno. Ve spolupráci s ní nakupujeme plyn a elektřinu nejen pro potřeby společnosti, ale i pro jejího majitele, Město Frýdlant.

V grafech dále je vidět, jak se vyvíjely náklady společnosti i ceny za finální produkt, tedy teplo.

Jsem přesvědčen že společnost má zákazníkům stále co nabídnout.

Současný pracovní tým fy TEPLO Frýdlant s.r.o.

Jaroslav Vančura	jednatel společnosti
Jana Ducháčková	účetní
Vladimír Šilhán	obsluha kotelny, technik
Ladislav Závěta	topenář
Arnošt Tremel	elektro

Zaměstnanci, kteří se v minulosti rovněž podíleli na vývoji společnosti

Josef Pöschl, Miloslav Lešák, Vendelín Tomeš



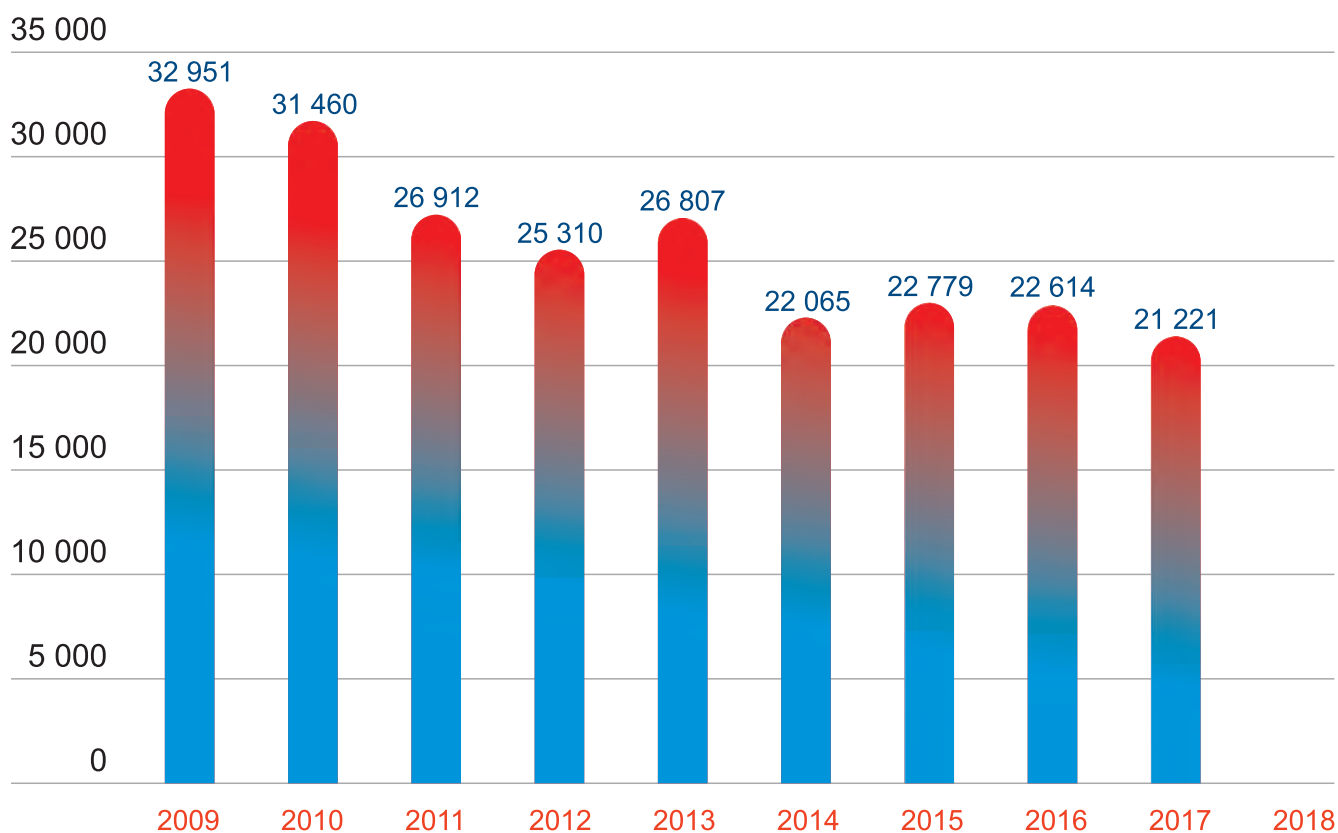
Vývoj celkových nákladů v letech

Rok	2009	2010	2011	2012	2013	2014	2015	2016	2017	2018
v tis. Kč	32 951	31 460	26 912	25 310	26 807	22 065	22 779	22 614	21 221	32 951



Celkové náklady

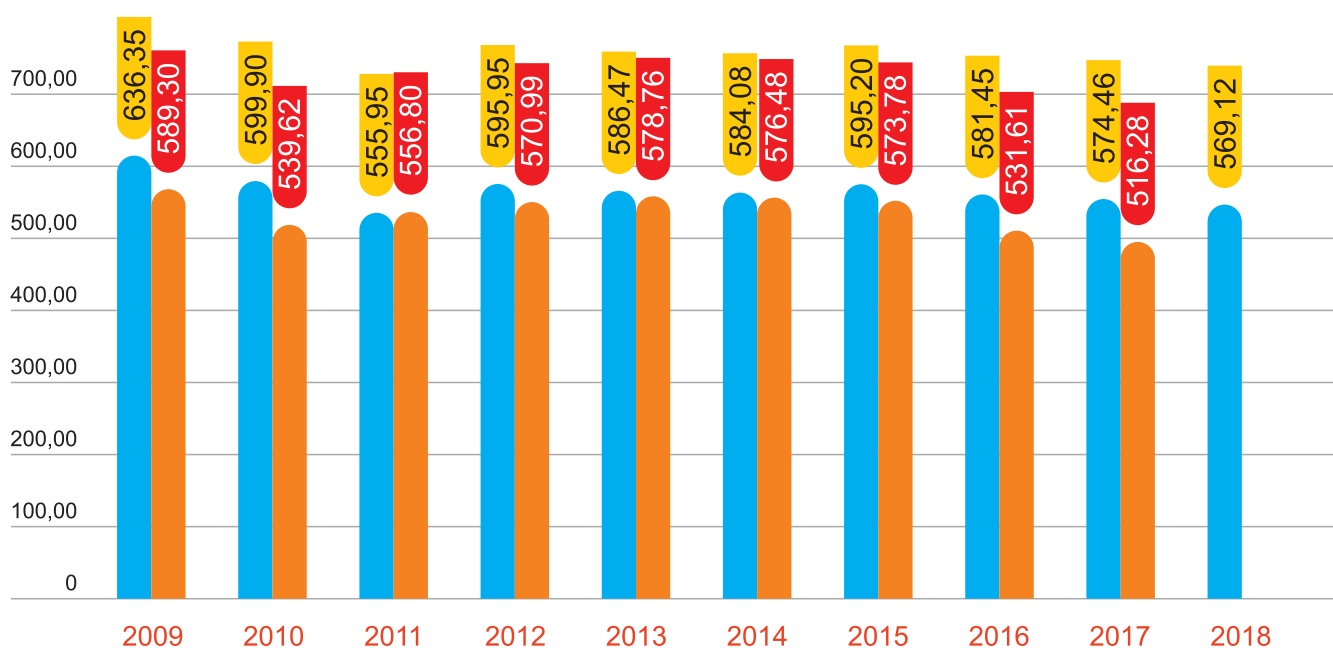
Vývoj firmy v letech 2009 – 2018



Cena za teplo

	2009	2010	2011	2012	2013	2014	2015	2016	2017	2018
Kalkulovaná cena Kč/GJ	635,35	599,90	555,95	595,95	586,47	584,08	595,20	581,45	574,46	569,12
Skutečná cena Kč/GJ	589,30	539,62	556,80	570,99	578,76	576,48	573,78	531,61	516,28	
DPH	9%	10%	10%	14%	15%	15%	15%	15%	15%	15%

- Kalkulovaná cena za teplo Kč/GJ
- Skutečná cena Kč/GJ



Vývoj firmy v letech 2009 – 2018

Naši významní partneři, kteří společnosti pomohli být tam, kde jsme



ČEZ ENERGO



KTO international
V E L K O O B C H O D



Vývoj firmy v letech 2009 – 2018

Objekt ředitelství



○ Dříve...



Dnes... ○

Vývoj firmy v letech 2009 – 2018

Zázemí údržby, elektro a topenářské

Dříve...



Dnes...



Vývoj firmy v letech 2009 – 2018

Zázemí údržby, elektro a topenářské



Vývoj firmy v letech 2009 – 2018

Vývoj firmy v letech 2009 – 2018



Dnes...



Všechny kotle jsou vybaveny hořáky firmy Weishaupt.



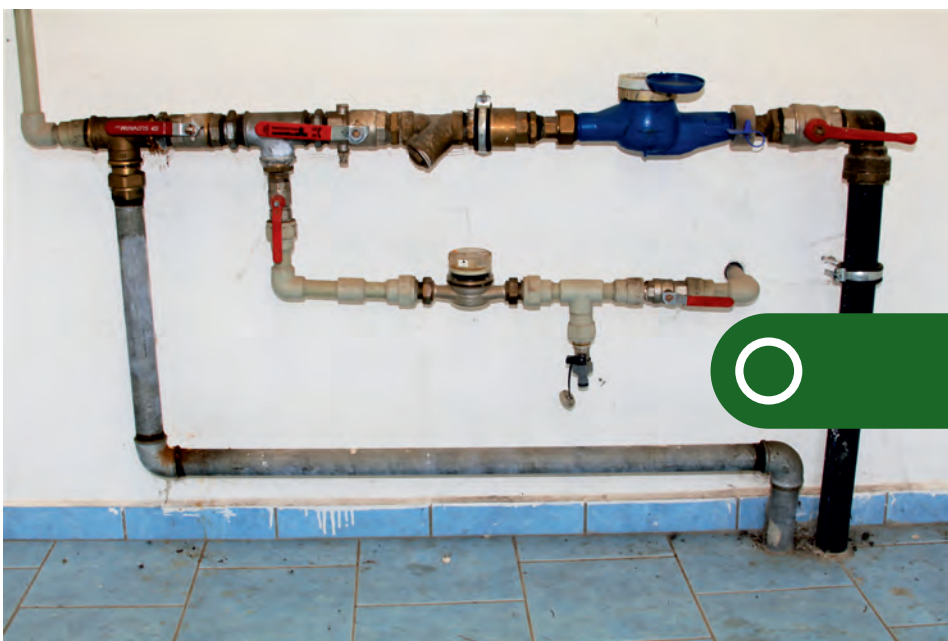
...koncepce měla prioritu.

Dříve...



Kotelna, srdce systému

Jak je vidět z několika obrázků, byl tento objekt sice provozuschopný, ale dlouho by nemohl vydržet po technologické stránce, ani stavebně. Několik fotografií ukazuje pohled na původní a nový stav.



Dnes...

Kotelna, vyrovnávací nádrže, oběhové čerpadlo

Dříve...



Dnes...



Kotelna, vyrovnávací nádrže, oběhové čerpadlo

Vývoj firmy v letech 2009 – 2018



○ Dříve...



○ Dnes...



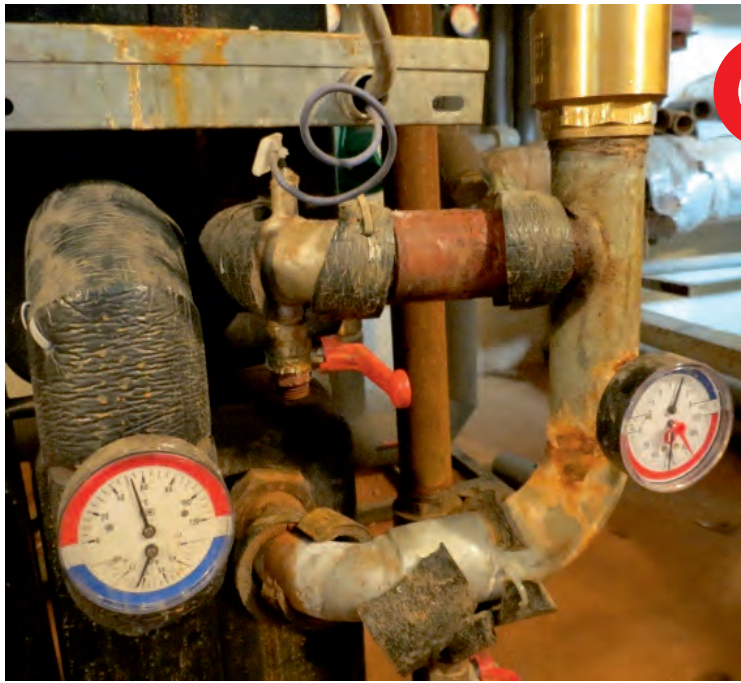
Kogenerační jednotka společnosti ČEZ TEDOM



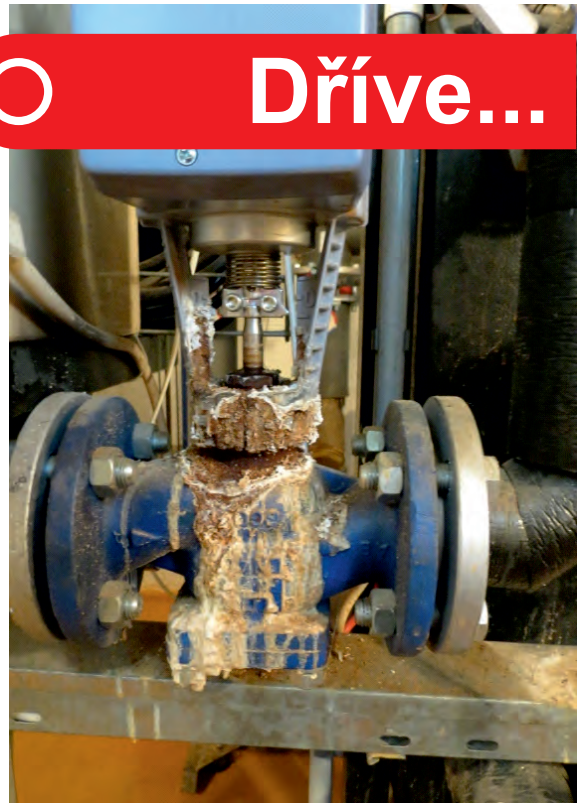
Dnes...



Vývoj firmy v letech 2009 – 2018



Dříve...



Rekonstrukce stanice č.p. 1296

Tato stanice obsluhuje objekty č. p. 1296 – 1307,
s výjimkou č. p. 1297. Proto se jedná
o stanici složitou a postavenou
na větších dimenzích, tudíž atypickou.



Dnes...



Vybudování skladu pro TOEL

(topný olej extra lehký) ve vazbě na instalaci dvoupalivového hořáku na kotel K1



○ Dříve...



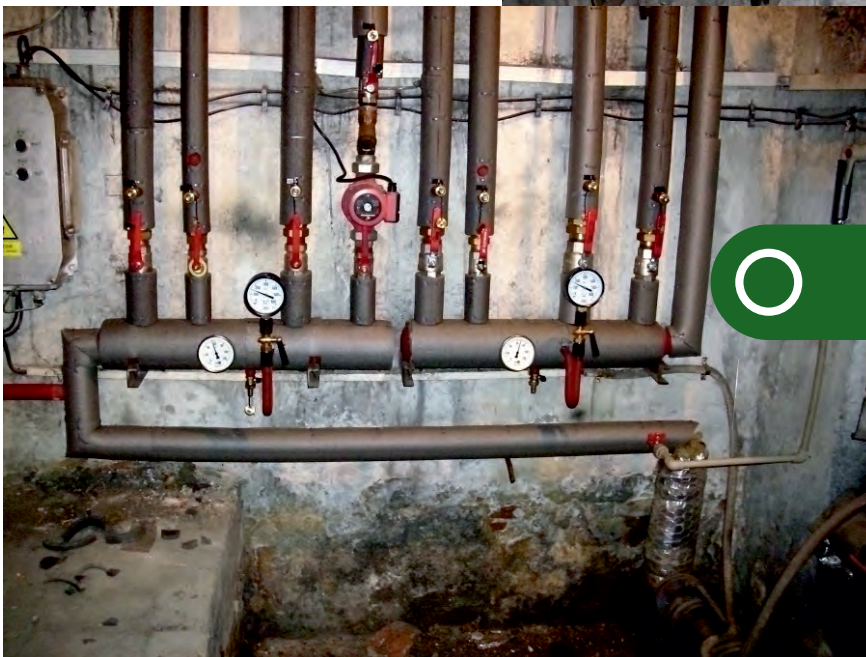
○ Dnes...



Vývoj firmy v letech 2009 – 2018

Stanice ve školce Bělíkova

Dříve...



Dnes...

Vývoj firmy v letech 2009 – 2018

Kotelna (pohled z venku) a její proměny

Dříve...



Dnes...



Střecha kotelny a výsledek rekonstrukce



Dříve...



Dnes...



Vývoj firmy v letech 2009 – 2018

Kotelna, pohled z venku



○ Dnes...

Z výsypky na popílek jsme udělali kancelář v objektu kotelny

○ Dříve...



Dnes... ○



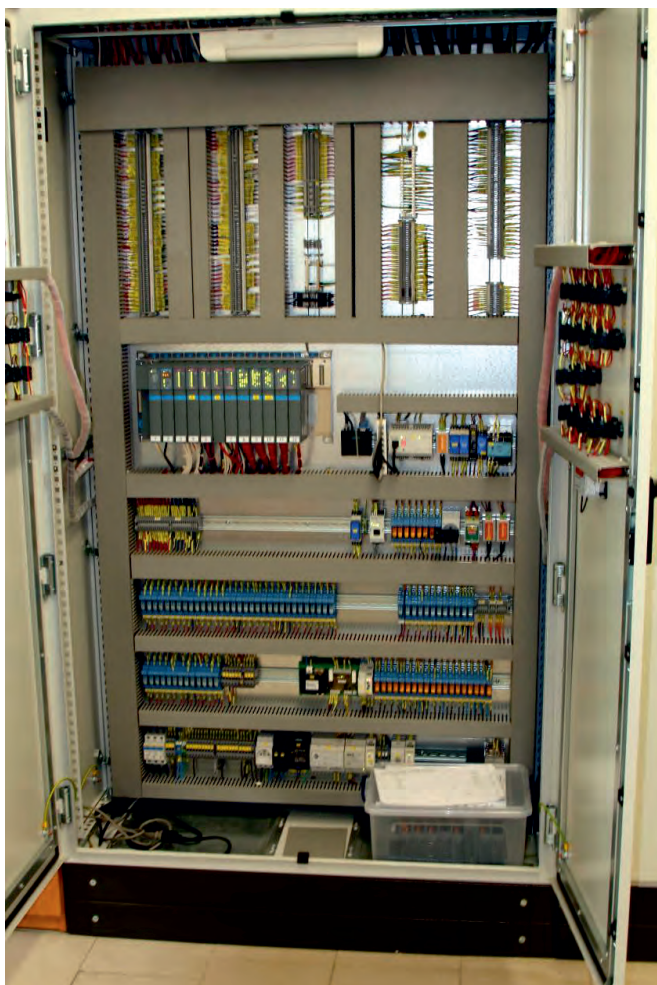
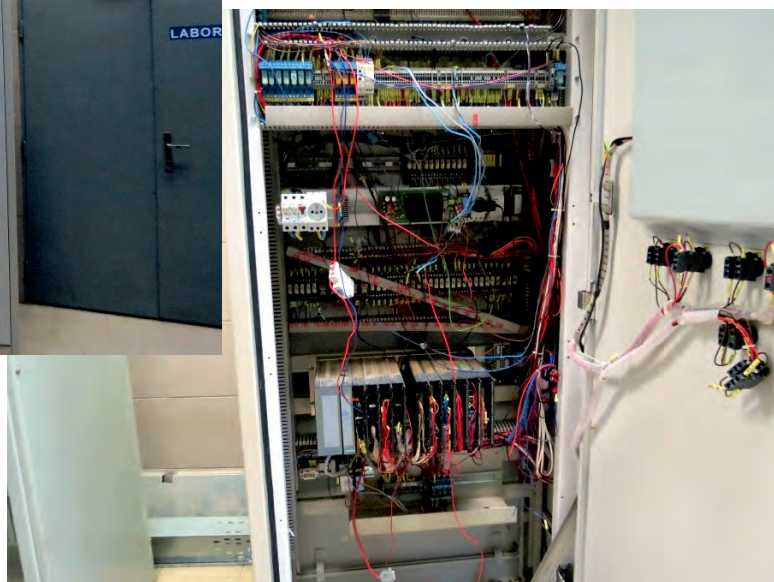
Vývoj firmy v letech 2009 – 2018

Rozvaděče

Vývoj firmy v letech 2009 – 2018



Dříve...



Dnes...

I oplocení potřebovalo změnu z důvodu bezpečnosti, obavy ze zlodějů a náhodných „návštěvníků“ ...



○ Dříve...



Dnes... ○

Světlovod,
nový způsob
osvětlení
místností

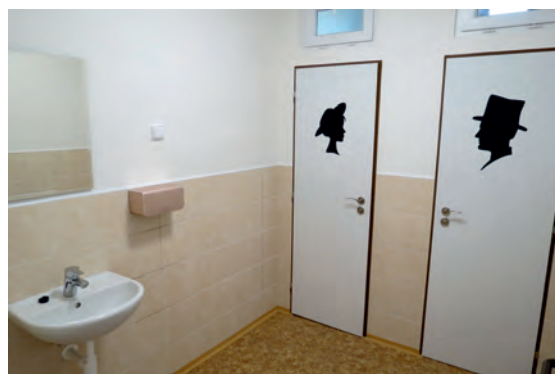


Vývoj firmy v letech 2009 – 2018

Kuchyňský kout a zasedací místnost



WC s nádechem historie



Objektová stanice v roce 2018



Archív

